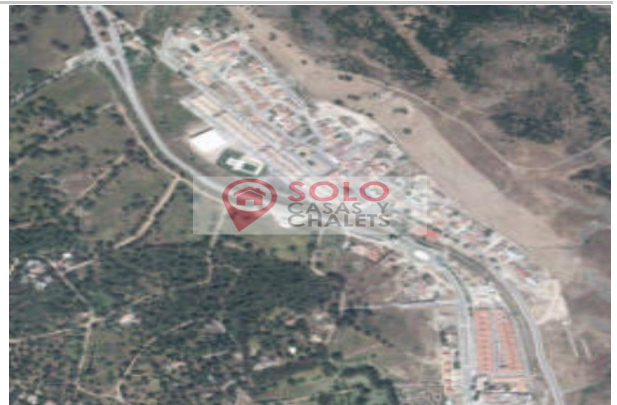


Referencia: **1446-1P**
Tipo inmueble: Casa Adosado
Operación: Venta
Precio: **143.900 €**
Estado: Buen estado



Población: Córdoba
Provincia: Córdoba
Cod. postal: 14350
Zona: Cerro Muriano

ESCALA DE LA CALIFICACIÓN ENERGÉTICA	Consumo de energía kWh/m ² año	Emisiones kgCO ₂ /m ² año
A más eficiente		
B		
C		
D		
E		
F		
G menos eficiente		

En trámite

M² construidos: 95 **Garajes:** 1 **Dormitorios:** 3
Baños: 2 **Exterior/Interior:** exterior

Descripción:

Casa adosada de 95 m2 con cochera y patio privado.

La vivienda se distribuye en:

- Porche delantero, patio interior y cochera.
- Planta baja con salón-comedor, cocina equipada y baño con ducha.
- Primera planta con 3 habitaciones y baño con bañera.